



La Mutuelle Catalane

Une mutuelle plus humaine

Assemblée Générale

2023

Sommaire

Résolution N°1 : Modification de l'article 25 des statuts	03
Résolution 2 à 7: Renouvellement du Tiers des Administrateurs sortants rééligibles	04
Résolution N°8 : Approbation du rapport de gestion du Conseil d'Administration	05
Rapport de Gestion	06
Résolution N°10 : Affectation du résultat 2022 à la réserve statutaire	21
Résolution N° 11 : Adhésion à la Fédération Nationale de la Mutualité Française	22
Résolution N° 12: Adhésion à l'UNMI	23
Résolution N°13 : Modifications du Règlement Mutualiste	24
Annexe comptes annuels	26

Les rapports et documents suivants sont consultables à tout moment sur mutuelle-catalane.com

- Rapport SFCR
- Rapport du Commissaire aux comptes
- Statuts
- Règlement mutualiste

<https://mutuelle-catalane.com/documentation-et-rapport/>

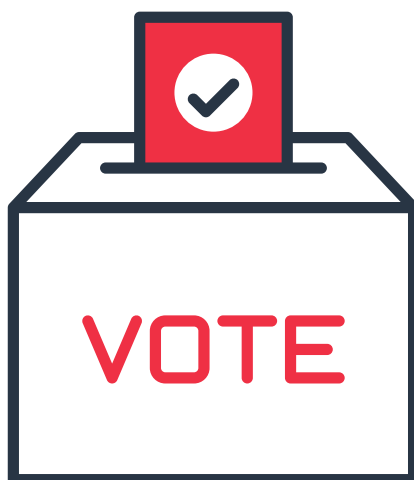
Résolution N°1 : Modification de l'article 25 des statuts :

Disposition précédente : *La Mutuelle est administrée par un Conseil d'Administration composé de 21 membres.*

Nouvelle disposition soumise au vote :

" La mutuelle est administrée par un conseil d'administration composé de 12 membres minimum et 17 membres maximum "

Le reste de l'article 25 des statuts demeure inchangé.



Résolution N°2 à 7 : Renouvellement du Tiers des Administrateurs sortants rééligibles.

- **Mme CORTES Sylvie**, Retraitée – Présidente de la Mutuelle Catalane Administratrice, Ancienne Membre du comité d'audit.
- **M. RICHARD Patrick**, Retraité – Trésorier adjoint, Administrateur, Membre du comité d'audit.
- **M. TIXADOR Christian**, Retraité – Secrétaire adjoint, Administrateur
- **M. BOUSQUET Jean Louis**, Retraité – Administrateur.
- **Mme PAYA Pilar**, Retraitée – Administratrice, Membre du comité d'audit
- **M. ROMAN Jean Pierre** – Administrateur.



Résolution N°8 : Approbation du rapport de gestion 2022



RAPPORT DE GESTION

Présidente du Conseil d'Administration



La Mutuelle Catalane

Une mutuelle plus humaine



RAPPORT DE GESTION DU CONSEIL D'ADMINISTRATION DE LA MUTUELLE CATALANE

Présenté à l'Assemblée Générale du 27 Juin 2023 sur les opérations effectuées en 2022 et sur les résultats de l'exercice.

Nous vous présentons l'activité de LA MUTUELLE CATALANE Livre II au cours de l'exercice clos le 31 décembre 2022, ses résultats et perspectives d'avenir, et soumettons à votre approbation le bilan et les comptes annuels dudit exercice.

Les convocations prescrites par la loi vous ont été régulièrement adressées et tous les documents et pièces prévus par la réglementation en vigueur ont été tenus à votre disposition dans les délais impartis.

SOMMAIRE :

I. Faits marquants de l'exercice 2022

L'exercice 2022 a été marqué par deux événements :

1. Le changement de gouvernance,
2. L'envol des prestations « 100% santé ».

L'ancien Président a présenté sa démission au 31/05/2022, ce qui a provoqué une élection et la nomination de Mme Sylvie CORTES au 11/07/2022.

Cette dernière a souhaité changer d'orientation en faisant un point global sur la situation et en lançant un grand plan de mise en conformité en lien avec la Direction.

Une nouvelle stratégie de conquête a été décidée, afin d'accompagner au mieux les adhérents.

Concernant le dispositif « 100% santé », un suivi mensuel a été réalisé avec un constat : cumuler ce dispositif avec la résiliation infra-annuelle est un « non-sens » de solidarité.

La Présidente a souhaité revoir la « politique de changement de garantie » afin que les adhérents ne payent pas les éventuelles adhésions dites « d'opportunité ».

Une politique de services plus forte a été instituée en mettant au cœur de la stratégie deux axes forts que sont la prévention et le contrôle.

Ce changement « de cap » s'est vu dans les résultats du dernier trimestre.

II. Effectifs / Produits

Les effectifs ont été en faible progression avec + 0.70% entre le 31/12/2021 et le 31/12/2022.

Au 31/12/2022, nous avons :

- Adhérents : 7 050
- Personnes couvertes : 9 611

Nous avons proposé une nouvelle gamme avec 75% de produits responsables, ce qui induit une forte hausse des prestations dites « 100% santé » avec +18%.

Ce dispositif ainsi que la possibilité pour les adhérents de quitter notre organisme au bout d'une année (résiliation infra-annuelle) sont deux facteurs cumulés très risqués qui ne permettent pas d'assurer la solidarité.

Ainsi, l'analyse des résultats induit un changement d'orientation stratégique.

Presque l'ensemble de nos contrats dits « non solidaires et responsables » sont excédentaires ou à l'équilibre, au contraire des contrats dits « solidaires et responsables ».

Un contrat responsable génère 48% de prestations en plus qu'un contrat non responsable.

Le 100% santé bien que nécessaire pour permettre aux adhérents de se soigner est aujourd'hui facteur de certaines « dérives » constatées par nos équipes.

III. Compte de résultat

COMPTE DE RÉSULTAT TECHNIQUE DES OPÉRATIONS NON-VIE au 31 DECEMBRE 2022 (en K€)

	Opérations brutes totales	Opérations données en substitution	Cessions et retrocessions	Opérations nettes au 31/12/2022	Opérations nettes au 31/12/2021
D1 Cotisations acquises (D1a - D1b)	7 565 k€			7 565 k€	7 325 k€
D1a Cotisations	7 565 k€			7 565 k€	7 325 k€
D1b Charges des provisions pour cotisations non acquises	0 k€			0 k€	0 k€
D2 Produit des placements alloués du compte non technique	0 k€			0 k€	0 k€
D3 Autres produits techniques	0 k€			0 k€	0 k€
D4 Charges des prestations (D4a + D4b)	6 379 k€			6 379 k€	5 975 k€
D4a Prestations et frais payés	6 486 k€			6 486 k€	6 076 k€
D4b Charge des provisions pour prestations à payer	-106 k€			-106 k€	-101 k€
D5 Charges des autres provisions techniques	0 k€			0 k€	0 k€
D6 Participation aux résultats	0 k€			0 k€	0 k€
D7 Frais d'acquisition et d'administration (D7a + D7b)	707 k€			707 k€	567 k€
D7a Frais d'acquisition	322 k€			322 k€	231 k€
D7b Frais d'administration	385 k€			385 k€	336 k€
D8 Autres charges techniques	0 k€			0 k€	0 k€
D9 Charge de la provision pour égalisation	0 k€			0 k€	0 k€
RESULTAT TECHNIQUE DES OPERATIONS	479 k€			479 k€	783 k€
NON-VIE (D1+D2+D3-D4-D5-D6-D7-D8-D9)					

Le résultat net de la Mutuelle Catalane ressort à 114K€ sur l'exercice 2022 en diminution de 71,1% par rapport à 2021.

Ce résultat net se compose de la façon suivante :

- Résultat Technique 2022 = 479k€ contre 783k€ en 2021
- Résultat Non Technique 2022 = -365k€ contre -388k€ en 2021

1. Résultat technique non vie

a) Marge technique brute

En 2022, le montant des cotisations hors taxes s'élève à 7 565k€. Il augmente de 3,3% par rapport à l'exercice 2021, suite à l'effet conjugué de l'évolution des effectifs et de l'augmentation annuelle des cotisations.

Le montant total des prestations inscrit au compte de résultat technique 6 379k€, il est en hausse de 6,8% par rapport à l'exercice précédent et il s'analyse comme suit :

- Prestations payées analysées ci-dessous	=	6054k€
- Provisions pour prestations à payer au 31/12/20:	=	398k€
- Provisions pour prestations à payer au 31/12/20:	=	411k€
- Charges gestions prestations	=	288k€
- Contribution patientèle de 0,80% : 59k€	=	59k€
Total		6 379k€

Le tableau comparatif ci-dessous présente les prestations payées en 2022 et détaille les principaux postes de dépenses ainsi que leur évolution.

Prestations Payées	2022	2021	Variation	%
Honoraires Médicaux	1 657 k€	1 587 k€	70 k€	4,44%
Pharmacie	986 k€	1 173 k€	-188 k€	-15,98%
Hospitalisation	961 k€	852 k€	110 k€	12,88%
Dentaire	944 k€	767 k€	177 k€	23,06%
Optique	717 k€	740 k€	-23 k€	-3,13%
Appareillages (dont auditif)	477 k€	250 k€	227 k€	90,58%
Médecine Douce	181 k€	173 k€	9 k€	5,06%
Fond Social	40 k€	24 k€	16 k€	66,67%
Cure Thermales	39 k€	30 k€	9 k€	30,00%
Transports	35 k€	26 k€	8 k€	31,83%
Divers	4 k€	3 k€	1 k€	54,26%
Secours	3 k€	4 k€	-1 k€	-14,23%
Total	6 045 k€	5 629 k€	416 k€	7,39%

Les variations les plus significatives concernent :

- Les prothèses auditives et orthopédiques (+90,6%)
- Les frais dentaires (23,1%)

Ces fortes progressions sont en lien avec la mise en œuvre du 100% santé dont le seul coût, pour 2022, est de l'ordre de 705 k€.

La marge technique brute s'établit ainsi à 1 186k€ contre 1 350k€ en 2021 soit une évolution à la baisse de 12,1% en lien avec l'évolution importante des prestations.

b) Charges de gestion

Les charges de gestion s'élèvent à 707k€ contre 567k€ en 2021 (augmentation de 24,7%). Elles sont constituées par :

- Des frais d'acquisitions pour un montant de 322k€, en progression de 39,4%
- Des frais d'administrations pour un montant de 385k€ en augmentation de 14,6%

c) Le résultat technique

Le résultat technique de la Mutuelle Catalane s'élève ainsi à 479k€ contre 783k€ pour l'exercice précédent soit une variation à la baisse de 38,8%

2. Résultat non technique

COMPTE DE RÉSULTAT NON-TECHNIQUE au 31 DECEMBRE 2022

	31/12/2022	31/12/2021
F1 Résultat technique des opérations non-vie	479 K€	783 k€
F2 Produits des placements (F2a + F2b + F2c)	53 K€	81 k€
F2a Revenus des placements	35 K€	79 k€
F2b Autres produits des placements	18 K€	2 k€
F2c Profits provenant de la réalisation des placements	0 K€	0 k€
F3 Charges des placements (F3a + F3b + F3c)	119 K€	77 k€
F3a Frais de gestion des placements	119 K€	77 k€
F3b Autres charges de placements	0 K€	0 k€
F3c Pertes provenant de la réalisation des placements	0 K€	0 k€
F4 Produits des placements transférés au compte technique non-vie	0 K€	0 k€
F5 Autres produits non techniques	25 K€	38 k€
F6 Autres charges non techniques	277 K€	306 k€
F7 Résultat exceptionnel (F7a - F7b)	-47 K€	13 k€
F7a Produits exceptionnels	57 K€	22 k€
F7b Charges exceptionnelles	103 K€	9 k€
F8 Impôts sur le résultat	30 K€	140 k€
F9 Solde intermédiaire (F1+F2-F3+F4-F5-F6+F7-F8)	84 K€	392 k€
F10 Report des ressources non utilisées des exercices antérieurs	30 K€	3 k€
F11 Engagements à réaliser sur ressources effectuées	0 K€	0 k€
RESULTAT DE L'EXERCICE (F9+F10-F11)	114 K€	395 k€

a) Le résultat financier

Le montant des produits de placement s'élève à 53k€ contre 81k€ pour 2021 (diminution de 34%)
Les frais de gestions de placement se monte à 119k€ contre 77k€ l'exercice précédent augmentation de 54,54%

Le résultat financier s'élève à -66k€ contre +4K€ pour 2021.

b) Les autres produits et charges non techniques

Les autres charges non techniques connaissent une baisse de 9,3% par rapport à 2021, elles s'élèvent à 277k€ contre 306k€.

Les autres produits non techniques diminuent de 34,21% par rapport à l'exercice précédent passant de 35k€ à 25k€.

c) Le résultat exceptionnel

Le montant des charges exceptionnelles s'élève à 103k€ contre 9k€ pour l'exercice précédent.

Le montant des produits exceptionnels atteint un montant de 57k€ contre 22k€ en 2021.

Le résultat exceptionnel ressort à un montant négatif de 47k€ contre + 13k€ pour l'exercice précédent.

d) Le résultat non technique

Les reprises de provisions sont comptabilisées cette année pour un montant de 30k€ contre 3k€ l'exercice précédent.

L'impôt sur les bénéfices de l'année 2022 s'élève à 30k€ contre 140k€ pour 2021.

Ainsi le résultat non technique s'élève à -365k€ contre -388k€ pour 2021.

3. Charges par nature

L'ensemble des charges de l'exercice 2022 s'élève à 1524k€ contre 1361k€ pour 2021 soit une augmentation de 12%.

Ces charges qui sont classées dans le compte résultat de façon analytique en fonction de leur destination (en application du plan comptable mutualiste) sont présentées dans le tableau ci-dessous par nature.

Charges par nature (en K€)	2022	2021	Variation
Achats et fournitures non stockables	69 k€	53 k€	28,6%
Services extérieurs	200 k€	195 k€	2,9%
Autres services extérieurs	224 k€	247 k€	-9,6%
Impôts et taxes	67 k€	35 k€	89,1%
Charges de personnel	682 k€	539 k€	26,6%
Charges de gestion courante	48 k€	41 k€	16,8%
Charges d'intérêts	5 k€	2 k€	172,0%
Charges exceptionnelles	103 k€	9 k€	1044,1%
Dotations aux amortissement et provisions	97 k€	99 k€	-2,3%
Impôts les sociétés	30 k€	140 k€	-78,5%
Total des charges	1 524 k€	1 361 k€	12,0%

La variation la plus importante concerne les « charges de personnel » (+26.6%) suite au renforcement des moyens humains de la Mutuelle.

IV. Le Bilan

1. L'Actif

ACTIF au 31 DECEMBRE 2022		
	2022	2021
A1 Actifs incorporels	0	0
A2 Placements (A2a + A2b+ A2c + A2d)	3 108 k€	2 602 k€
A2a Terrains et constructions	1 044 k€	570 k€
A2b Placements dans les entreprises liées		
A2c Autres placements	2 064 k€	2 032 k€
A2d Créances déposées auprès des entreprises cedantes		
A3 Placement représentant les provisions techniques afférents en unités de comptes	0 k€	0 k€
A4 Part des cessionnaires, rétrocessionnaires dans les provisions	0 k€	0 k€
A5 Part des garants dans les engagements techniques donnés	0 k€	0 k€
A6 Créances (A6a+A6b+A6c)	115 k€	54 k€
A6a Créances nées d'opérations directes et de prises en substitution	2 k€	2 k€
A6aa Cotisation restant à émettre		
A6ab Autres créances nées d'opérations directes et de prises en substitution	2 k€	2 k€
A6b Créances nées d'opérations de réassurances et de cessions en réassurance	0 k€	0 k€
A6c Autres créances (A6ca+A6cb+A6cc)	114 k€	51 k€
A6ca Personnel	1 k€	1 k€
A6cb Etat, organismes sociaux, Collectivités publiques	108 k€	41 k€
A6cc Débiteurs divers	4 k€	10 k€
A7 Autres actifs (A7a+A7b)	1 701 k€	1 801 k€
A7a Actifs corporels d'exploitation	40 k€	64 k€
A7b Avoirs en banque, CCP et caisse	1 661 k€	1 738 k€
A8 Comptes de régularisation - Actif (A8a+A8b+A8c+A8d)	101 k€	99 k€
A8a Intérêts et loyers acquis non échus		
A8b Frais d'acquisition reporté (Vie)		
A8c Frais d'acquisition reporté (non-vie)		
A8d Autres comptes de régularisation	101 k€	99 k€
A9 Différences de conversion	0 k€	0 k€
TOTAL DE L'ACTIF (A1 à A9)	5 026 k€	4 556 k€

L'actif du bilan s'élève à 5 026 k€, il comprend :

Placements		3108 k€
	Terrains et constructions	1044 k€
	Placements Financiers	2064 k€
Les créances d'exploitation		115 K€
Les autres actifs		1803 k€
	Matériel d'exploitation	40 k€
	Avoirs en banque	1661 k€
	Comptes de régularisation	102 k€

Les placements et la trésorerie s'élèvent à 4 769 k€ et représentent 94.9 % de l'actif.

Soulignons qu'une provision pour dépréciation des placements a été comptabilisée pour 73 k€.

Le tableau ci-après présente le détail des postes de placements et de trésorerie au 31/12/2022 en distinguant :

- la valeur comptable
- la valorisation au prix de marché
- les plus ou moins-values
- les produits financiers générés

PLACEMENTS et TRESORERIE en €	VC 31/12/2022	Val. Prix de marché	Plus/moins- values
CREDIT AGRI 3 % 15-211225 TSR	50 k€	49 k€	-1 k€
CASA 1,75 % 17 -241027	60 k€	53 k€	-7 k€
CASA 1,90 % 17 - 200727 ACALT	15 k€	13 k€	-2 k€
CASA 2,30 % 16-241026 ACALG	50 k€	47 k€	-3 k€
CASA 2,50 % 16-221226 INDX	60 k€	56 k€	-4 k€
CR.AGR. 2,8% 16 TSR 210726	60 k€	57 k€	-3 k€
CREDIT AGRI 2,80% 15-161025 TSR	40 k€	39 k€	-1 k€
CREDIT AGRI 2,80%16-270126 TSR	150 k€	144 k€	-6 k€
CREDIT AGRI 3% 14-221224 TSR	40 k€	40 k€	0 k€
CREDIT AGRI 2,70% 15-TSR 150725	40 k€	38 k€	-2 k€
CREDIT AGRI 2,70% 15-140425 TSR	50 k€	49 k€	-1 k€
CREDIT AGRI 3,03 % 14-210224	30 k€	30 k€	0 k€
CREDIT AGRI 3,2 % 32	50 k€	50 k€	0 k€
TAUX CALLABLE 10Y 32	500 k€	501 k€	1 k€
Obligations françaises	1 195 k€	1 166 k€	-29 k€

	VC 31/12/2022	Val. Prix de marché	Plus/moins- values
SCI IMMOFI 37	143 k€	143 k€	0 k€
SCI IMMOFI 42	180 k€	180 k€	0 k€
SCI IMMOFI 50	0 k€	0 k€	0 k€
SCI IMMOFI 52	0 k€	0 k€	0 k€
SCI pur immobilier	323 k€	323 k€	0 k€
SCPI PATRIMMO COMMERCE	50 k€	47 k€	-3 k€
SCPI PIERVAL SANTE	50 k€	45 k€	-5 k€
SCPI AFFINITES PIERRE	100 k€	91 k€	-9 k€
SCPI PRIMOPIERRE	50 k€	45 k€	-5 k€
Crédit Mutuel - CIC PIERRE INVESTIS	120 k€	109 k€	-11 k€
SCPI FONCIERE DES PRATICIENS	50 k€	46 k€	-4 k€
PREM OPCIMMO SPPICAV 5DEC	59 k€	58 k€	-1 k€
SCPI/OPCI	479 k€	440 k€	-39 k€
Tikehau <u>private assets</u>	100 k€	108 k€	8 k€
Fonds spécialisé	100 k€	108 k€	8 k€
Terrains + constructions	1 039 k€	1 205 k€	166 k€
Immobilisations en cours	5 k€	5 k€	0 k€
Immobilier	1 044 k€	1 210 k€	166 k€
Parts sociales banques	36 k€	36 k€	0 k€
Parts sociales Amis de l'Etoile	3 k€	0 k€	-3 k€
Parts sociales	39 k€	36 k€	-3 k€
Comptes sur livrets et DAT	1 636 k€	1 636 k€	0 k€
Comptes-courant et caisse	27 k€	27 k€	0 k€
Liquidités	1 663 k€	1 663 k€	0 k€
Total au 31 décembre 2022	4 843 k€	4 946 k€	103 k€

2. Le Passif

PASSIF AU 31 DECEMBRE 2022		
	2022	2021
B1 Fonds mutualistes et réserves	3 409 k€	3 295 k€
B1.1 Fonds propres (B1a+B1b+B1c+B1d+B1e)	3 409 k€	3 295 k€
B1a Fonds de dotation sans droit de reprise		
B1b Ecart de réévaluation		
B1c Réserves	3 295 k€	2 900 k€
B1d Report à nouveau		
B1e Résultat de l'exercice	114 k€	395 k€
B1.2 Autres Fonds mutualistes (B1f+B1g)	0 k€	0 k€
B1f Fonds de dotations avec droit de reprise	0 k€	0 k€
B1g Subventions nettes	0 k€	0 k€
B2 Passifs subordonnés	0 k€	0 k€
B3 Provisions techniques brutes	458 k€	564 k€
(B3a+B3b+B3c+B3d+B3e+B3f+B3g+B3h+B3i+B3j)		
B3a Provisions pour cotisations non acquises (non-vie)	0 k€	0 k€
B3b Provisions d'assurance Vie	0 k€	0 k€
B3c Provisions pour prestations à payer (Vie)	0 k€	0 k€
B3d Provisions pour prestations à payer (non-vie)	458 k€	564 k€
B3e Provisions pour participation aux excédents at ristourne	0 k€	0 k€
B3f Provisions pour participation aux excédents et ristourne	0 k€	0 k€
B3g Provisions pour égalisation (Vie)	0 k€	0 k€
B3h Provisions pour égalisation (non-vie)	0 k€	0 k€
B3i Autres provisions techniques (Vie)	0 k€	0 k€
B3j Autres provisions techniques (non-vie)	0 k€	0 k€
B4 Provisions techniques des opérations en unités de c	0 k€	0 k€
B5 Engagements techniques sur opérations données en	0 k€	0 k€
B6 Provisions pour risques et charges	19 k€	49 k€
B7 Fonds dédiés	0 k€	0 k€
B8 Dette pour dépôts en espèces reçus des cessionnair	0 k€	0 k€
B9 Autres dettes (B9a+B9b+B9c+B9d)	1 140 k€	642 k€
B9a Dettes nées d'opérations directes et de prises en substi	4 k€	2 k€
B9b Dettes nées d'opérations de réassurance et de cessions	0 k€	0 k€
B9c Dettes envers des établissements de crédit	493 k€	91 k€
B9d Autres Dettes (B9da+B9db+89dc+B9dd)	643 k€	549 k€
<i>B9da Autres emprunts, dépôts et cautionnements recus</i>	<i>1 k€</i>	<i>1 k€</i>
<i>B9db Personnel</i>	<i>5 k€</i>	<i>17 k€</i>
<i>B9dc Etat, organismes sociaux, collectivités publiques</i>	<i>498 k€</i>	<i>453 k€</i>
<i>B9dd Crédoeurs divers</i>	<i>140 k€</i>	<i>78 k€</i>
B10 Comptes de régularisation - passif	0 k€	6 k€
B11 Différence de conversion	0 k€	0 k€
TOTAL DU PASSIF (B1 à B11)	5 026 k€	4 556 k€

Le passif du bilan s'élève également à 5 026 k€, il comprend :

Les fonds propres		3409 k€
	Réserves	3295 k€
	Résultat de l'exercice	114 k€
Les provisions techniques		458 k€
Les provisions pour risques et charges		19 k€
Les dettes		1140 k€
	Les emprunts	493 k€
	Les dettes fiscales et sociales	502 k€
	les dettes diverses	5 k€

L'affectation du résultat :

Le résultat net au 31/12/2022 est un excédent de 113 894.47 €

Ce résultat, après validation par l'Assemblée Générale, sera affecté de la façon suivante :

- *réserve statutaire = 113 894.47 €*

Fonds mutualiste et réserves :

Les Fonds propres au 31/12/2022 se montent à 3 409 k€

Ratios de couvertures réglementaires Solvabilité II :

1. Le ratio de couverture du SCR (Niveau de solvabilité Requis) progresse de 168 % à 175% soit + 7 pts
2. Le ratio de couverture du MCR (Niveau de solvabilité Minimum) connaît également une progression de 132 % à 130% soit - 2 pts

Ces ratios sont surveillés par l'Autorité de Contrôle Prudentiel et de Résolution ; ils démontrent la capacité de notre organisme à faire face à nos engagements futurs. Ils doivent être impérativement supérieurs à 100 %.

V. Annexe des Comptes Annuels 2022 (Delphine Ybanez)

VI. Perspectives

Notre organisme opère une grande réorganisation tant en termes de services que d'actions qui seront proposés aux adhérents.

Les ratios règlementaires sont respectés et les fonds propres se renforcent d'années en années.

L'objectif est également d'investir tant en termes de développement que de services.

ANNEXES

Annexe 1 : Liste des membres du bureau au 31/12/2022

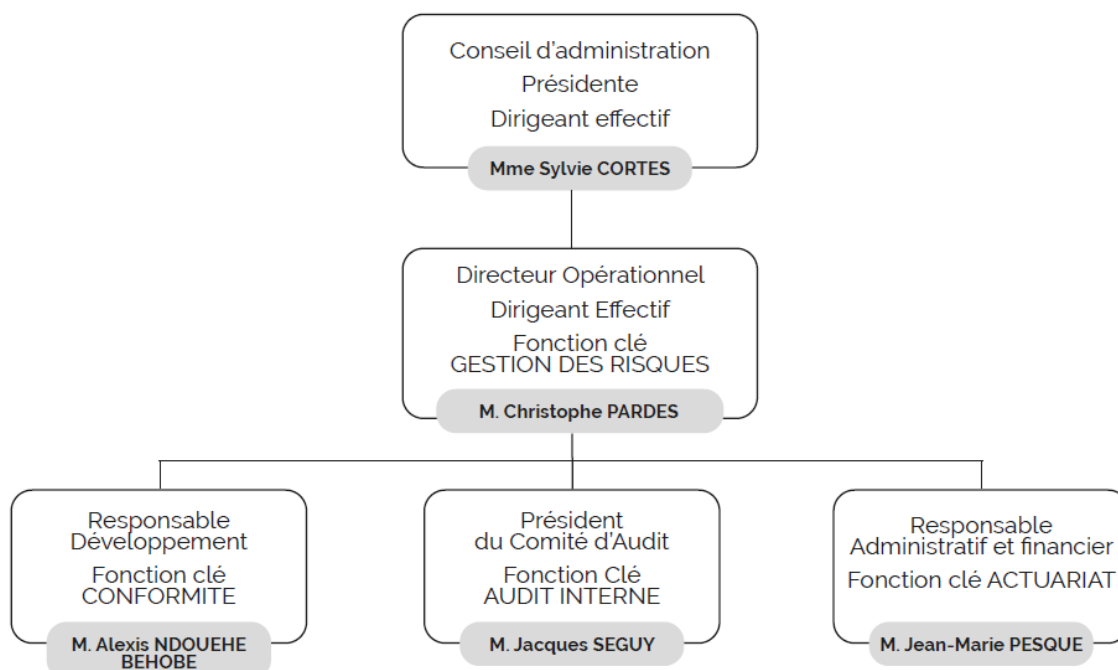
Nom	Prénom	Fonction
CORTES	SYLVIE	Présidente
WAFFELAERT	FRANCIS	Vice-président
RICHARD	ISABELLE	Vice-présidente
LOUBET	JEAN-JACQUES	Trésorier
RICHARD	PATRICK	Trésorier Adjoint
BOUCHARDY	MARGUERITE	Secrétaire
TIXADOR	CHRISTIAN	Secrétaire Adjoint

Annexe 2 : Liste des administrateurs au 31/12/2022

Nom	Prénom	Fonction
CORTES	SYLVIE	Présidente
WAFFELAERT	FRANCIS	Vice-président
RICHARD	ISABELLE	Vice-présidente
LOUBET	JEAN-JACQUES	Trésorier
RICHARD	PATRICK	Trésorier Adjoint
BOUCHARDY	MARGUERITE	Secrétaire
TIXADOR	CHRISTIAN	Secrétaire Adjoint
BIEGEL	CATHERINE	Administratrice
BILLES	GERARD	Administrateur
BOUSQUET	JEAN-LOUIS	Administrateur
GARCIA	JOSEPH	Administrateur
GUEGUEN-VAILLANT	YOLA	Administratrice
MORTINIERA	NELLY	Administratrice
PASCAL	CATHERINE	Administratrice
PAYA	PILAR	Administratrice
RINGOT	OLIVIER	Administrateur
ROMAN	JEAN PIERRE	Administrateur
ROSSIGNOL	DANIEL	Administrateur
SANTAMARIA	CHARLES	Administrateur
SEGUY	JACQUES	Administrateur

Annexe 3 : Organigramme SOLVABILITÉ II (OAGC + FONCTIONS CLÉS au 31/12/2022).

Une gouvernance au cœur du système de décisions



**Dirigeants effectifs et Responsables fonctions clés.
Validé en Conseil d'Administration du 11/07/2022**

Annexe 4 : Remboursements, indemnisations et rémunérations

Conformément à l'article L114-17 du code de la Mutualité, notamment à l'obligation qui est faite de rappeler à travers un rapport distinct du rapport de gestion, l'ensemble des sommes et avantages de toute natures versés à chaque administrateur en application de l'article L. 114-26.

Ce rapport sera certifié par le commissaire aux comptes.

Le Conseil d'administration conformément à la disposition prévue par l'article L114-26 du code de la mutualité dresse dans ce présent rapport la liste des sommes et avantages de toutes natures versées à chaque administrateur au cours de l'exercice clos au 31 décembre 2022.

Administrateur	Indemnités allouées en raison de fonctions permanentes (1) Montant Brut	Remboursement de frais (2)	Avantage de toute nature (3)	TOTAL
Sylvie CORTES (Présidente depuis 11/07)	9 456.64 €	0€		9 456.64€
Gérard BILLES (Ancien Président jusqu'au 31/07)	11 349.46 €	3 513.72 €	567.00€	15 430,18€
Marguerite BOUCHARDY		420.00€		420.00€
Jacques SEGUY	1 740.00€	120.00€		1 860.00€
Charles SANTAMARIA	1 620.00€	210.00€		1 830.00€
Christian TIXADOR		660.00€		660.00€
Jean-Jacques LOUBET		210.00€		210.00€
Yola GUEGUEN-VAILLANT		180.00€		180.00€
Jean-Louis BOUSQUET		150.00€		150.00€
Francis WAFFELAERT		540.00€		540.00€
Danielle GAZEILLES		180.00€		180.00€
Claude PEJOUAN		60.00€		60.00€
Joseph GARCIA		240.00€		240.00€
Patrick RICHARD		330.00€		330.00€
Pilar PAYA		210.00€		210.00€
Catherine VINCENT		180.00€		180.00€
Jean-Pierre ROMAN		150.00€		150.00€
Nelly MONTINIERA		90.00€		90.00€
Dominique SOUCAS		90.00€		90.00€
Cathy BIEGEL		90.00€		90.00€
Isabelle RICHARD		180.00€		180.00€
Oliver RINGOT		60.00€		60.00€
Daniel ROSSIGNOL		60.00€		60.00€
TOTAL	24 166,10€	7 923,72€	567.00€	32 656,82€

Résolution 10 : Affectation du résultat 2022 à la réserve statutaire.



Le résultat net de la Mutuelle Catalane ressort à 114K€ sur l'exercice 2022.

TOTAL DES PRODUITS	7 730 358
TOTAL DES CHARGES	7 616 464
Bénéfice ou Perte	113 894



Résolution 11 :

Adhésion à la Fédération Nationale de la Mutualité française (FNMf)



La Fédération Nationale de la Mutualité Française (FNMf) est le porte-parole des mutuelles et des unions mutualistes qui la composent. Elle assure la promotion de leurs activités et de leurs idées auprès des pouvoirs publics, des institutions et de tous les acteurs de la santé et de la protection sociale.

La Fédération nationale de la Mutualité Française (FNMf) est le syndicat professionnel des mutuelles. Elle les représente, anime le mouvement mutualiste et est un acteur clé du monde de la protection sociale et de la santé.

La FNMf est un représentant des mutuelles adhérentes :

- Créée en 1902, la FNMf est présidée par Eric Chenut depuis le 5 octobre 2021.
- Elle est le porte-parole de 488 mutuelles, qu'il s'agisse de mutuelles nationales, régionales ou locales, de membres d'organismes paritaires d'assurance santé, de prévoyance.
- La Mutualité Française est présente en métropole et en outre-mer via 17 Unions régionales qui portent et mettent en œuvre ses positions auprès des décideurs locaux.
- Elle mène un travail d'influence très actif, doublé d'un accès privilégié, auprès des pouvoirs publics, des parlementaires, des organisations syndicales, des représentants des professions de santé et des usagers.

Une organisation active au sein d'instances nationales et internationales

- Une présence dans les instances de l'Assurance maladie (Caisse nationale de l'assurance maladie des travailleurs salariés, caisses primaires d'assurance maladie...) et de la démocratie sanitaire (agences régionales de santé, conseils départementaux de la citoyenneté et de l'autonomie, conseils territoriaux de santé).
- Membre de l'Association internationale de la Mutualité (AIM), organisation-cadre composée de 55 fédérations de 28 pays répartis à travers l'Europe, l'Amérique latine, l'Afrique et le Moyen-Orient.

Une fédération au cœur du débat public

- Un acteur qui nourrit le débat national autour des questions de santé et de protection sociale.
- Une démarche globale qui se nourrit de débats ouverts, d'études et de réflexions menés avec les militants mutualistes.....



Résolution 12 : Adhésion à l'Union Nationale Mutualiste Interprofessionnelle (UNMI)



Le groupe prudentiel UNMI est constitué de l'Union Nationale Mutualiste Interprofessionnelle, organisme à but non lucratif, lieu ouvert de rassemblement de mutuelles de toutes tailles et d'UNMI'Mut, spécialiste des risques prévoyance.

L'ambition de l'UNMI est de donner à nos adhérents les meilleures armes pour résister et conserver leur indépendance. Pour cela, l'Union met à disposition une gamme de produits performants et un large panel de services, développés en interne ou avec l'aide de nos partenaires.

Les valeurs de l'UNMI : humanisme, solidarité, proximité.

Grâce à ce partenariat, les adhérents de La Mutuelle Catalane ont accès à des garanties de prévoyance individuelle pour les obsèques, le décès, l'hospitalisation ou l'accident.



MUTUELLEMENT
PLUS **AGILES**

*Des outils pour mieux
réagir et innover*

EN SAVOIR PLUS



MUTUELLEMENT PLUS **FORTS**

La Mutuelle Catalane
Une mutuelle plus humaine

Résolution N°13: Modification du règlement mutualiste : articles 3.1.3 – 3.1.5 – 5.1.1 – 5.2.1 – 8



Article 3.1.3: Date d'effet de l'adhésion et reconduction.

« Attention, un changement de garantie emporte acceptation d'un nouveau bulletin d'adhésion donc d'un nouveau contrat ; Ce changement fait courir pour une année supplémentaire le délai de résiliation. »

Article 3.1.3, Résiliation des ayants droits : la résiliation intervient le dernier jour du mois de la réception de ladite demande écrite accompagnée des justificatifs le cas échéant. Les cotisations réglées sur la période postérieure à la résiliation sont remboursées au participant.

Les cas autorisés pour la résiliation des bénéficiaires sont les suivants :

- Séparation, divorce,
- Contrat obligatoire entreprise,
- Contrat groupe Madelin,
- Contrat groupe labelisé,
- Enfant n'étant plus pris en charge par des parents,
- Enfant de plus de 21ans,
- Enfant de plus de 26ans,
- Départ à l'étranger,
- Bénéficiaire de la complémentaire santé solidaire qui souhaite être géré par une caisse de sécurité sociale,

3.1.5 Changement de contrat : sous réserve de deux années d'ancienneté

La demande de changement de contrat est possible, sous certaines réserves :

Pendant la première période de 24 mois, suivant la date d'effet de l'adhésion, l'adhérent ne peut ni changer de niveau de garantie, ni demander une augmentation de ses garanties sauf dans le cas d'un changement de situation matrimoniale ou familiale, ou de domicile entraînant une modification tarifaire du contrat fixée par la Mutuelle Catalane.

Cette modification peut avoir lieu dans le cadre d'une hausse ou d'une baisse en gamme, sur demande expresse et écrite de l'adhérent et sur validation au cas par cas de la Direction de la Mutuelle.

La prise d'effet à lieu le 1er jour du premier trimestre du mois suivant la demande : 01/01, 01/04, 01/07, 01/10.

A l'issue de cette première période de vingt-quatre mois, l'adhérent peut modifier son contrat en respectant les modalités ci-dessous :

- Prise d'effet au premier jour du trimestre suivant (1er Janvier, 1er Avril, 1er Juillet, 1er Octobre)
- Modifier son niveau de garantie sur les niveaux supérieurs
- Modifier son niveau de garantie sur les niveaux inférieur, limité à N-2

Si l'adhérent est dans la garantie Initiale niveau 1 alors il pourra souscrire à tous les niveaux supérieurs. Si l'adhérent est dans le niveau 6 alors il pourra redescendre au niveau 4 maximum.

En cas de modification du niveau de garantie à la hausse, l'adhérent devra rester dans ce même niveau au moins 2 ans sauf dans le cas d'un changement de situation matrimoniale ou familiale, ou de domicile entraînant une modification tarifaire du contrat fixée par la Mutuelle Catalane.

Le changement de contrat n'est possible qu'à l'intérieur d'une même gamme.

Résolution N°13: Modification du règlement mutualiste : articles 3.1.3 – 3.1.5 – 5.1.1 – 5.2.1 – 8



Article 5.1.1 Adhésions individuelles

Suppression de la mention sur les tranches d'âge sur les contrats individuels de groupe.

Article 5.2.1 Adhésions individuelles

Suppression de la référence au dispositif SUMUP

Article 8 du règlement mutualiste :

Les soins effectués à l'étranger (Union Européenne comme extra UE) , non remboursables par la sécurité sociale française ne sont pas pris en charge.

Exemples :

- Des consultations de médecine douce effectués hors de la France.
- Des implants dentaires effectués hors de la France

Concernant le remboursement des actes liés à la médecine douce : Seuls les consultations, soins sont remboursables.

Ne sont pas pris en charge dans ce forfait :

- les médicaments homéopathiques,
- les compléments alimentaires..

Le paiement des factures manuscrites à la condition que le tampon et la signature du Prescripteur figurent bien sur la facture.

Le paiement des soins de « médecines traditionnelles chinoises » sont acceptées.

Les soins effectués à l'étranger sans base de Remboursement Sécurité Sociale ne seront plus pris en charge quel que soit le type de contrat.

Cliquez sur l'image pour
lire le règlement mutualiste



ASSO MUTUELLE CATALANE

20 AVE GRANDE BRETAGNE

66000 PERPIGNAN

Exercice clos le : 31 décembre 2022

SOMMAIRE

MUTCAT - ASSO MUTUELLE CATALANE

Du 01/01/2022 au 31/12/2022

COMPTES ANNUELS

	3
Bilan - Actif détaillé	4
Bilan - Passif détaillé	6
Compte de résultat détaillé	8
Soldes Intermédiaires de Gestion détaillés	11

COMPTES ANNUELS

BILAN - ACTIF DÉTAILLÉ

MUTCAT - ASSO MUTUELLE CATALANE

Du 01/01/2022 au 31/12/2022

ACTIF	Valeurs nettes au 31/12/22	Valeurs nettes au 31/12/21	Variation	
			en valeur	en %
ACTIF IMMOBILISÉ				
Immobilisations incorporelles				
Immobilisations incorporelles en cours	4 860	141 054	-136 194	-97
<i>Immobilisations en cours</i>	4 860	141 054	-136 194	-97
Immobilisations corporelles				
Terrains	110 035	46 369	63 666	137
<i>Terrain acquisition local</i>	32 789	32 789		
<i>Terrain extension siege</i>	13 580	13 580		
<i>Terrain 18 av gde bretagne per</i>	42 930		42 930	
<i>Terrain 15-17 gambetta meulan</i>	20 736		20 736	
Constructions	929 184	387 823	541 361	140
<i>Batiment quai vauban</i>	15 707	15 707		
<i>Batiment ave gde bretagne</i>	295 104	295 104		
<i>Batiment extension siege</i>	126 534	126 534		
<i>Local archives</i>	4 000	4 000		
<i>Agencements local archives</i>	7 662	7 662		
<i>Agencements bureaux suppl.</i>	16 043	16 043		
<i>Agencements const.quai vauban</i>	6 541	6 541		
<i>Agencements const.gde bretagne</i>	139 903	139 903		
<i>Agencst const.extens.gde breta</i>	61 533	61 533		
<i>Agencst const. local kines lull</i>	53 735	53 735		
<i>Batiment 18 ave gde bretagne</i>	386 371		386 371	
<i>Batiment meulan</i>	186 624		186 624	
<i>Amort. const.</i>	-15 707	-15 707		
<i>Amort. const. 20 gde bretagne</i>	-79 678	-73 776	-5 902	-8
<i>Amort. const. extens. gde bret</i>	-26 755	-24 224	-2 531	-10
<i>Amort. local archives s/sol</i>	-639	-559	-80	-14
<i>Amort. agcts construct.</i>	-6 541	-6 541		
<i>Amort. agcts constr.gde br</i>	-134 552	-131 020	-3 532	-3
<i>Amort const. 18 gde bretagne</i>	-8 742		-8 742	
<i>Amort. agcts const.extns.siege</i>	-49 964	-44 916	-5 048	-11
<i>Amort.const. meulan</i>	-368		-368	
<i>Amort. agcts local kine</i>	-35 380	-31 554	-3 827	-12
<i>Amort. agcts local archives</i>	-3 857	-3 346	-511	-15
<i>Amort. agcts bureau suppl.</i>	-8 389	-7 295	-1 094	-15
Autres immobilisations corporelles	40 077	58 729	-18 652	-32
<i>Amenag.agcts gde bretagne</i>	30 697	30 697		
<i>Materiel de transport</i>	16 061	16 061		
<i>Materiel bureau et inform</i>	140 159	175 064	-34 905	-20
<i>Mobilier</i>	9 360	20 811	-11 451	-55
<i>Mobilier ave gde bretagne</i>	27 133	27 133		
<i>Amort. a.a.i. gde bretagne</i>	-26 550	-24 500	-2 049	-8
<i>Amort. informatique</i>	-112 649	-128 579	15 931	12
<i>Amort. mobilier</i>	-940	-16 674	15 734	94
<i>Amort. mobilier gde bretagne</i>	-27 133	-27 042	-91	
<i>Amort. vehicules</i>	-16 061	-14 241	-1 820	-13
Immobilisations financières (2)				
Autres titres immobilisés	2 064 219	39 620	2 024 599	
<i>Immo.finan. parts sociales</i>	941 740		941 740	
<i>Immo.finan. obligations</i>	1 195 000	3 000	1 192 000	
<i>Parts bppo</i>		911	-911	-100
<i>Parts ccm</i>		30	-30	-100
<i>Parts crcam</i>		15 458	-15 458	-100
<i>Parts sociales cast ccm</i>		20 220	-20 220	-100
<i>Deprec autres immob financ</i>	-72 522		-72 522	
Autres immobilisations financières	210	210		
<i>Depot garantie/batiment</i>	210	210		
TOTAL ACTIF IMMOBILISÉ	3 148 585	673 804	2 474 781	367
ACTIF CIRCULANT				
Stocks et en-cours				

BILAN - ACTIF DÉTAILLÉ

MUTCAT - ASSO MUTUELLE CATALANE

Du 01/01/2022 au 31/12/2022

ACTIF	Valeurs nettes au 31/12/22	Valeurs nettes au 31/12/21	Variation	
			en valeur	en %
Créances (3)				
Clients (3)	1 889	2 319	-430	-19
Clients douteux, litigieux (3)	14 818	14 454	364	3
<i>Adherents douteux</i>	14 818	14 454	364	3
Provisions pour dépréciations des clients	-14 818	-14 454	-364	-3
<i>Prov depr creances adh.</i>	-14 818	-14 454	-364	-3
Autres (3)	110 179	50 547	59 632	118
<i>Personnel remunerations dues</i>		950	-950	-100
<i>Acomptes sur salaires</i>	1 000		1 000	
<i>Titres-resto</i>	2 402		2 402	
<i>Ij annie rak</i>		-153	153	100
<i>Ij drouet jennifer</i>		-307	307	100
<i>Etat impot/benefices</i>	102 624	40 649	61 975	152
<i>Divers prod. a recevoir</i>		5 827	-5 827	-100
<i>Adhérents indus prestations</i>	4 153	3 582	571	16
Fournisseurs débiteurs		324	-324	-100
Valeurs mobilières de placement				
Autres titres		1 991 955	-1 991 955	-100
<i>Obligations francaises</i>		645 000	-645 000	-100
<i>Autres placements</i>		1 379 463	-1 379 463	-100
<i>Prov.depr. autres placements f</i>		-32 508	32 508	100
Disponibilités	1 661 032	1 737 620	-76 589	-4
<i>Banque populaire</i>		546	-546	-100
<i>Banque ca dav nanti</i>	4 256	1 311	2 945	225
<i>Csl pm but non lucratif ca</i>	1 153 055	1 226 859	-73 805	-6
<i>Livret sociétaire ca</i>	52 762	52 587	175	
<i>Banque crédit agricole courant</i>	20 521	25 796	-5 276	-20
<i>Crédit mutuel</i>	49	85	-36	-42
<i>Dat ca 8 ans novembre 2019</i>	100 000	100 000		
<i>Dat ca 8 ans juillet 2020</i>	150 000	150 000		
<i>Dat pro sp10 5 ans février 21</i>	180 000	180 000		
<i>Caisse</i>	389	436	-47	-11
Charges constatées d'avance (3)	100 740	98 922	1 818	2
<i>Charges constat. d'avance</i>	100 740	98 922	1 818	2
TOTAL ACTIF CIRCULANT	1 873 839	3 881 688	-2 007 849	-52
TOTAL ACTIF GÉNÉRAL	5 022 424	4 555 492	466 932	10

BILAN - PASSIF DÉTAILLÉ

MUTCAT - ASSO MUTUELLE CATALANE

Du 01/01/2022 au 31/12/2022

PASSIF	Valeurs au 31/12/22	Valeurs au 31/12/21	Variation	
			en valeur	en %
CAPITAUX PROPRES				
Réserves				
Réserve légale	506 985	506 985		
<i>Reserve legale</i>	506 985	506 985		
Réserves statutaires ou contractuelles	2 685 121	2 290 557	394 563	17
<i>Reserve statut./contract.</i>	2 685 121	2 290 557	394 563	17
Réserves réglementées	2 966	2 966		
<i>Reserve de capitalisation</i>	2 966	2 966		
Autres réserves	99 711	99 711		
<i>Reserve de solvabilite</i>	99 711	99 711		
Résultat de l'exercice (bénéfice/perte)	113 894	394 563	-280 669	-71
SITUATION NETTE	3 408 678	3 294 783	113 894	3
TOTAL CAPITAUX PROPRES	3 408 677	3 294 783	113 894	3
AUTRES FONDS PROPRES				
TOTAL AUTRES FONDS PROPRES				
PROVISIONS				
Provisions pour charges	18 882	48 557	-29 675	-61
<i>Provision pour i.f.c.</i>	18 882	48 557	-29 675	-61
TOTAL PROVISIONS	18 882	48 558	-29 675	-61
DETTES (1)				
Empr. et dettes aup. des établiss.crédit (2)	492 642	91 221	401 421	440
<i>Emprunt crca p07web010pr</i>	76 088	87 776	-11 688	-13
<i>Pret casm 196845</i>		3 445	-3 445	-100
<i>Emprunt casm 712859</i>	416 554		416 554	
Emprunts et dettes financières diverses (3)	1 400	1 400		
<i>Depot cautionnements recus</i>	1 400	1 400		
Fournisseurs	16 027	41 596	-25 569	-61
Fournisseurs, factures non parvenues	36 151	35 055	1 096	3
Dettes fiscales et sociales	498 948	468 615	30 333	6
<i>Perso autres charges a payer</i>	4 792	16 548	-11 756	-71
<i>Securite sociale</i>	69 450	45 883	23 567	51
<i>Caisse de retraite</i>	13 892	7 146	6 746	94
<i>Chorum prevoyance</i>	4 154	2 838	1 316	46
<i>Cotisations mutuelle</i>		191	-191	-100
<i>Org.soc.charges a payer</i>	69 988	58 437	11 551	20
<i>Prelevement a la source</i>	3 735	3 240	495	15
<i>Etat taxe sur les salaires</i>	8 821	5 267	3 554	67
<i>Etat charges a payer</i>	-3 406	974	-4 380	-450
<i>Tsca tsa</i>	327 522	328 092	-570	
Autres dettes	545 503	565 945	-20 442	-4
<i>Compte-courant immofi 37</i>	47 172		47 172	
<i>Compte-courant immofi 42</i>	39 098		39 098	
<i>Administrateurs ind.deplacemen</i>		-175	175	100
<i>Prestations a payer</i>	397 419	410 563	-13 144	-3
<i>P.a.p (taxe covid)</i>		95 222	-95 222	-100
<i>P.p.a.p (taxe patiente)</i>	60 521	58 598	1 923	3
<i>Adherents prestations a verser</i>	1 293	1 737	-444	-26
Clients créditeurs	4 195	2 212	1 982,17	90
Produits constatés d'avance		6 108	-6 108	-100
<i>Produits constates avance</i>		6 108	-6 108	-100
TOTAL DETTES	1 594 865	1 212 152	382 713	32

BILAN - PASSIF DÉTAILLÉ

MUTCAT - ASSO MUTUELLE CATALANE

Du 01/01/2022 au 31/12/2022

PASSIF	Valeurs au 31/12/22	Valeurs au 31/12/21	Variation	
			en valeur	en %
TOTAL PASSIF GÉNÉRAL	5 022 424	4 555 492	466 932	10
<i>(1) Dont à plus d'un an</i>		76 088		
<i>(1) Dont à moins d'un an</i>	1 594 865	1 136 064		

COMPTE DE RÉSULTAT DÉTAILLÉ

MUTCAT - ASSO MUTUELLE CATALANE

Du 01/01/2022 au 31/12/2022

	Du 01/01/22 Au 31/12/22	% CA	Du 01/01/21 Au 31/12/21	% CA	Variation	
					en valeur	en %
Produits d'exploitation						
Production vendue (biens et services)	7 579 437	100	7 339 051	100	240 386	3
Appel cotisations	7 584 801	100	7 336 488	100	248 313	3
Cotisations offertes	-11 410		-3 639		-7 771	-214
Portabilite	-8 210		-8 054		-156	-2
Locations diverses	14 256		14 256			
Montant net du chiffre d'affaires	7 579 437	100	7 339 051	100	240 386	3
Subventions d'exploitation	18 000		17 333		667	4
Subventions/contrats aides	18 000		17 333		667	4
Reprises sur prov. (amorts), transf. charges	54 799	1	17 374		37 426	215
Reprise sur prov ifc	29 675				29 676	
Repr/prov dep act.ci creances			2 586		-2 585	-100
Indemnites journalieres mal.	3 023				3 024	
Remboursement sinistres	6 135				6 135	
Remboursement formations	13 666		14 788		-1 122	-8
Avantage en nature vehicules	2 300				2 301	
Autres produits	7 280		6 888		392	6
Pro divers gestion courante	7 280		6 888		392	6
TOTAL DES PRODUITS D'EXPLOITATION	7 659 516	101	7 380 646	101	278 871	4
Charges d'exploitation						
Autres achats et charges externes	492 654	6	495 544	7	-2 890	-1
Edf siege	4 779		3 341		1 438	43
Fournitures petit equipement	3 493		3 374		120	4
Fournitures administratives	18 541		7 901		10 640	135
Services divers (frais/gestion)	41 859	1	38 798	1	3 061	8
Credit bail copieurs			27 781		-27 781	-100
Lld copieurs	26 406				26 406	
Location diac véhicule clio	3 778				3 778	
Locations immobilieres	4 040		1 425		2 615	184
Charges coprop.vauban	348		373		-25	-7
Charges coprop.gde bretag	5 396		3 517		1 879	53
Entretien reparation	5 677		4 767		911	19
Entretien/réparations sinistre	696				696	
Entr rep biens mobiliers	2 172		4 058		-1 886	-46
Entr. repar. vehicule	791		362		429	118
Maintenance	95 330	1	99 042	1	-3 712	-4
Assurances multirisques	13 023		10 315		2 708	26
Assurance responsabilité dirig	1 413				1 413	
Assurance ordinateur portable	30				30	
Documentation generale	305		677		-372	-55
Association adpm/fdpm	12 260		9 557		2 703	28
Frais de teleconferences			630		-630	-100
Frais ass. generale	28 806		32 299		-3 492	-11
Honoraires comptab. social	18 108		15 556		2 552	16
Honoraires comm. cptes	15 400		15 600		-200	-1
Honoraires de formation	11 734		10 240		1 494	15
Honoraires autres	77 948	1	99 308	1	-21 360	-22
Honoraires recouvrement	1 328		1 321		7	1
Honoraires juridique social	2 090		8 004		-5 913	-74
Annonces et insertions	17 326		13 249		4 077	31
Partenariats	3 800				3 800	
Magazine adpm			19 628		-19 628	-100
Offres clientele	1 990		1 049		941	90
Cadeaux salariés	2 163				2 163	
Offres de bienvenue			1 083		-1 083	-100
Dons et charges diverses	15		1 451		-1 436	-99
Voyages et déplacements	5 763		5 024		740	15
Déplacements administrateurs	4 470		5 575		-1 105	-20

COMPTE DE RÉSULTAT DÉTAILLÉ

MUTCAT - ASSO MUTUELLE CATALANE

Du 01/01/2022 au 31/12/2022

	Du 01/01/22 Au 31/12/22	% CA	Du 01/01/21 Au 31/12/21	% CA	Variation	
					en valeur	en %
<i>Deplacements president</i>	3 454		6 321		-2 868	-45
<i>Receptions</i>	5 238		1 935		3 303	171
<i>Boissons personnel</i>	1 546		1 634		-88	-5
<i>Telephone</i>	2 927		2 973		-46	-2
<i>Internet</i>	809		788		20	3
<i>Telephone mobile</i>	1 727		1 610		116	7
<i>Telecopie</i>	758		762		-5	-1
<i>Affranchissements</i>	21 316		21 672		-356	-2
<i>Frais sur titres</i>			7 000		-7 000	-100
<i>Autres frais banque</i>	21 260		3 856		17 404	451
<i>Cotisations professionnelles</i>	2 341		1 689		652	39
Impôts, taxes et versements assimilés	66 904	1	35 375		31 529	89
<i>Taxe sur salaires</i>	22 478		15 368		7 110	46
<i>Formation professionnelle</i>	1 300		3 000		-1 699	-57
<i>Contribution va entreprises</i>	5 457		8 960		-3 503	-39
<i>Taxe fonciere</i>	10 895		7 233		3 662	51
<i>Taxe locale/publicite</i>	610		610			
<i>Taxe vehicule societe</i>	163		204		-41	-20
<i>Droits enregist.et timbre</i>	26 000				26 000	
Salaires et traitements	486 994	6	383 324	5	103 669	27
<i>Salaires</i>	440 562	6	341 085	5	99 477	29
<i>Indemnité administrateurs</i>	23 746		18 760		4 986	27
<i>Conges payes</i>	3 073		23 480		-20 407	-87
<i>Indemnités diverses</i>	19 613				19 613	
Charges sociales	194 571	3	155 191	2	39 380	25
<i>Cot. urssaf</i>	120 607	2	88 048	1	32 558	37
<i>Cot. urssaf adm</i>	456		475		-19	-4
<i>Cot. mutuelle</i>	15 691		14 416		1 275	9
<i>Cot. retraite & prevoyance</i>	42 842	1	31 181		11 661	37
<i>Charges soc / cp</i>	7 962		2 764		5 198	188
<i>Medecine du travail</i>	2 221		1 759		462	26
<i>Autres charges - interressement</i>	4 792		16 548		-11 756	-71
Dot. aux amortissements et dépréc.						
Sur immobilisations : dot. aux amorts	56 747	1	55 486	1	1 260	2
<i>Dotations amort. immeubles</i>	31 634		24 508		7 126	29
<i>Dotations amort. materiels</i>	25 113		30 978		-5 866	-19
Sur actif circulant : dot. aux dépréc.	364				364	
<i>Dot. prov. depr.actifs circ</i>	364				364	
Dotations aux provisions			11 398		-11 398	-100
<i>Dot. provision ifc</i>			11 398		-11 398	-100
Autres charges	6 139 835	81	5 753 819	78	386 016	7
<i>Prestations aux adherents</i>	5 741 047	76	5 299 994	72	441 053	8
<i>Prestations dates soins inf n</i>	303 647	4	328 792	4	-25 145	-8
<i>Prestations cont. covid/patient</i>	153 820	2	185 263	3	-31 443	-17
<i>Prestations a payer - variatio</i>	-106 443	-1	-101 138	-1	-5 305	-5
<i>Cotisations cogemut</i>	46 626	1	40 252	1	6 374	16
<i>Char div-gestion courante</i>	1 138		657		481	73
TOTAL DES CHARGES D'EXPLOITATION	7 438 068	98	6 890 138	94	547 930	8
RÉSULTAT D'EXPLOITATION	221 448	3	490 508	7	-269 060	-55
Quotes-parts résultat sur op. faites en commun						
Produits financiers						
D'autres val. mob et créances d'actif immo.	35 423		79 454	1	-44 031	-55
<i>Revenus titres</i>	35 423		79 454	1	-44 031	-55

COMPTE DE RÉSULTAT DÉTAILLÉ

MUTCAT - ASSO MUTUELLE CATALANE

Du 01/01/2022 au 31/12/2022

	Du 01/01/22 Au 31/12/22	% CA	Du 01/01/21 Au 31/12/21	% CA	Variation	
					en valeur	en %
Autres intérêts et produits assimilés	3 803		1 687		2 117	125
<i>Autr. produits financiers</i>	<i>3 803</i>		<i>1 687</i>		<i>2 117</i>	<i>125</i>
TOTAL DES PRODUITS FINANCIERS	39 226	1	81 140	1	-41 915	-52
Charges financières						
Dot. amortissements, dépréciations, prov.	40 014	1	32 508		7 506	23
<i>Dot. prov. deprec. elts fin.</i>	<i>40 014</i>	<i>1</i>	<i>32 508</i>		<i>7 506</i>	<i>23</i>
Intérêts et charges assimilées	5 149		1 893		3 256	172
<i>Interets sur emprunts</i>	<i>5 149</i>		<i>1 893</i>		<i>3 256</i>	<i>172</i>
TOTAL DES CHARGES FINANCIÈRES	45 162	1	34 401		10 762	31
RÉSULTAT FINANCIER	-5 937		46 740	1	-52 676	-113
RÉSULTAT COURANT	215 511	3	537 247	7	-321 736	-60
Produits exceptionnels						
Sur opérations de gestion	31 616		6 795		24 821	365
<i>Produits exceptionnels</i>	<i>31 616</i>		<i>6 795</i>		<i>24 821</i>	<i>365</i>
TOTAL DES PRODUITS EXCEPTIONNELS	31 616		6 795		24 821	365
Charges exceptionnelles						
Sur opérations de gestion	103 005	1	9 003		94 002	
<i>Creances irrécouvrables</i>	<i>7 524</i>		<i>8 614</i>		<i>-1 090</i>	<i>-13</i>
<i>Charges exceptionnelles</i>	<i>95 481</i>	<i>1</i>	<i>389</i>		<i>95 092</i>	
TOTAL DES CHARGES EXCEPTIONNELLES	103 005	1	9 003		94 002	
RÉSULTAT EXCEPTIONNEL	-71 389	-1	-2 208		-69 181	
Impôt sur les bénéfices	30 228		140 476	2	-110 248	-78
<i>Impots s/ benefices</i>	<i>30 228</i>		<i>140 476</i>	<i>2</i>	<i>-110 248</i>	<i>-78</i>
TOTAL DES PRODUITS	7 730 358	102	7 468 581	102	261 777	4
TOTAL DES CHARGES	7 616 464	100	7 074 018	96	542 446	8
Bénéfice ou Perte	113 894	2	394 563	5	-280 669	-71

SOLDES INTERMÉDIAIRES DE GESTION DÉTAILLÉS

MUTCAT - ASSO MUTUELLE CATALANE

Du 01/01/2022 au 31/12/2022

	Du 01/01/22	en %	Du 01/01/21	en %	Variation	
	Au 31/12/22		Au 31/12/21		en valeur	en %
CHIFFRE D'AFFAIRES	7 579 437	100	7 339 051	100	240 386	3,28
MARGE COMMERCIALE						
Production vendue (biens et services)	7 579 437	100	7 339 051	100	240 386	3
Appel cotisations	7 584 801	100	7 336 488	100	248 313	3
Cotisations offertes	-11 410		-3 639		-7 771	214
Portabilite	-8 210		-8 054		-156	2
Locations diverses	14 256		14 256			
PRODUCTION DE L'EXERCICE	7 579 437	100	7 339 051	100	240 386	3
CHIFFRE D'ACTIVITÉ	7 579 437	100	7 339 051	100	240 386	3
MARGE DE PRODUCTION	7 579 437	100	7 339 051	100	240 386	3
MARGE BRUTE TOTALE	7 579 437	100	7 339 051	100	240 386	3
- Autres achats	26 813		14 616		12 198	83
Edf siege	4 779		3 341		1 438	43
Fournitures petit equipement	3 493		3 374		120	4
Fournitures administratives	18 541		7 901		10 640	135
- Charges externes	465 841	6	480 929	7	-15 088	-3
Services divers (frais/gestion)	41 859	1	38 798	1	3 061	8
Credit bail copieurs			27 781		-27 781	-100
Lld copieurs	26 406				26 406	
Location diac véhicule clio	3 778				3 778	
Locations immobilières	4 040		1 425		2 615	184
Charges coprop.vauban	348		373		-25	-7
Charges coprop.gde bretag	5 396		3 517		1 879	53
Entretien reparation	5 677		4 767		911	19
Entretien/réparations sinistre	696				696	
Entr rep biens mobiliers	2 172		4 058		-1 886	-46
Entr. repar. vehicule	791		362		429	118
Maintenance	95 330	1	99 042	1	-3 712	-4
Assurances multirisques	13 023		10 315		2 708	26
Assurance responsabilité dirig	1 413				1 413	
Assurance ordinateur portable	30				30	
Documentation generale	305		677		-372	-55
Association adpm/fdpm	12 260		9 557		2 703	28
Frais de teleconferences			630		-630	-100
Frais ass. generale	28 806		32 299		-3 492	-11
Honoraires comptab. social	18 108		15 556		2 552	16
Honoraires comm.cptes	15 400		15 600		-200	-1
Honoraires de formation	11 734		10 240		1 494	15
Honoraires autres	77 948	1	99 308	1	-21 360	-22
Honoraires recouvrement	1 328		1 321		7	1
Honoraires juridique social	2 090		8 004		-5 913	-74
Annonces et insertions	17 326		13 249		4 077	31
Partenariats	3 800				3 800	
Magazine adpm			19 628		-19 628	-100
Offres clientele	1 990		1 049		941	90
Cadeaux salariés	2 163				2 163	
Offres de bienvenue			1 083		-1 083	-100
Dons et charges diverses	15		1 451		-1 436	-99
Voyages et déplacements	5 763		5 024		740	15
Déplacements administrateurs	4 470		5 575		-1 105	-20
Déplacements president	3 454		6 321		-2 868	-45
Receptions	5 238		1 935		3 303	171
Boissons personnel	1 546		1 634		-88	-5
Telephone	2 927		2 973		-46	-2
Internet	809		788		20	3
Telephone mobile	1 727		1 610		116	7
Telecopie	758		762		-5	-1
Affranchissements	21 316		21 672		-356	-2

SOLDES INTERMÉDIAIRES DE GESTION DÉTAILLÉS

MUTCAT - ASSO MUTUELLE CATALANE

Du 01/01/2022 au 31/12/2022

	Du 01/01/22 Au 31/12/22	en %	Du 01/01/21 Au 31/12/21	en %	Variation	
					en valeur	en %
<i>Frais sur titres</i>			7 000		-7 000	-100
<i>Autres frais banque</i>	21 260		3 856		17 404	451
<i>Cotisations professionnelles</i>	2 341		1 689		652	39
VALEUR AJOUTÉE PRODUITE	7 086 783	94	6 843 507	93	243 276	4
Subventions d'exploitation	18 000		17 333		667	4
<i>Subventions/contrats aides</i>	18 000		17 333		667	4
- Impôts, taxes et versements assimilés	66 904	1	35 375		31 529	89
<i>Taxe sur salaires</i>	22 478		15 368		7 110	46
<i>Formation professionnelle</i>	1 300		3 000		-1 699	-57
<i>Contribution va entreprises</i>	5 457		8 960		-3 503	-39
<i>Taxe fonciere</i>	10 895		7 233		3 662	51
<i>Taxe locale/publicite</i>	610		610			
<i>Taxe vehicule societe</i>	163		204		-41	-20
<i>Droits enregist.et timbre</i>	26 000				26 000	
- Salaires et traitements	486 994	6	383 324	5	103 669	27
<i>Salaires</i>	440 562	6	341 085	5	99 477	29
<i>Indemnité administrateurs</i>	23 746		18 760		4 986	27
<i>Conges payes</i>	3 073		23 480		-20 407	-87
<i>Indemnités diverses</i>	19 613				19 613	
- Charges sociales	194 571	3	155 191	2	39 380	25
<i>Cot. urssaf</i>	120 607	2	88 048	1	32 558	37
<i>Cot. urssaf adm</i>	456		475		-19	-4
<i>Cot. mutuelle</i>	15 691		14 416		1 275	9
<i>Cot. retraite & prevoyance</i>	42 842	1	31 181		11 661	37
<i>Charges soc / cp</i>	7 962		2 764		5 198	188
<i>Medecine du travail</i>	2 221		1 759		462	26
<i>Autres charges - intersement</i>	4 792		16 548		-11 756	-71
Total	-730 469	-10	-556 557	-8	-173 911	31
EXCÉDENT BRUT D'EXPL.	6 356 314	84	6 286 950	86	69 365	1
Reprises sur dépréciations, provisions, amortis	29 675		2 586		27 090	
<i>Reprise sur prov ifc</i>	29 675				29 675	
<i>Repr/prov dep act.ci creances</i>			2 586		-2 586	-100
+ Transferts de charges d'exploitation	25 124		14 788		10 336	70
<i>Indemnités journalières mal.</i>	3 023				3 023	
<i>Remboursement sinistres</i>	6 135				6 135	
<i>Remboursement formations</i>	13 666		14 788		-1 122	-8
<i>Avantage en nature vehicules</i>	2 300				2 300	
+ Autres produits d'exploitation	7 280		6 888		392	6
<i>Pro divers gestion courante</i>	7 280		6 888		392	6
- Dotations amortissements et dépréciations	57 111	1	66 884	1	-9 774	-15
<i>Dotations amort. immeubles</i>	31 634		24 508		7 126	29
<i>Dotations amort. materiels</i>	25 113		30 978		-5 866	-19
<i>Dot. provision ifc</i>			11 398		-11 398	-100
<i>Dot. prov. depr.actifs circ</i>	364				364	
- Autres charges d'exploitation	6 139 835	81	5 753 819	78	386 016	7
<i>Prestations aux adherents</i>	5 741 047	76	5 299 994	72	441 053	8
<i>Prestations dates soins inf n</i>	303 647	4	328 792	4	-25 145	-8
<i>Prestations cont. covid/patient</i>	153 820	2	185 263	3	-31 443	-17
<i>Prestations a payer - variatio</i>	-106 443	-1	-101 138	-1	-5 305	5
<i>Cotisations cogemut</i>	46 626	1	40 252	1	6 374	16
<i>Char div-gestion courante</i>	1 138		657		481	73
Total	-6 134 866	-81	-5 796 442	-79	-338 424	6
RÉSULTAT D'EXPLOITATION	221 448	3	490 508	7	-269 060	-55

SOLDES INTERMÉDIAIRES DE GESTION DÉTAILLÉS

MUTCAT - ASSO MUTUELLE CATALANE

Du 01/01/2022 au 31/12/2022

	Du 01/01/22 Au 31/12/22	en %	Du 01/01/21 Au 31/12/21	en %	Variation	
					en valeur	en %
+ Produits financiers	39 226	1	81 140	1	-41 915	-52
<i>Revenus titres</i>	35 423		79 454	1	-44 031	-55
<i>Autr. produits financiers</i>	3 803		1 687		2 117	125
- Charges financières	45 162	1	34 401		10 762	31
<i>Interets sur emprunts</i>	5 149		1 893		3 256	172
<i>Dot. prov. deprec. elts fin.</i>	40 014	1	32 508		7 506	23
Total	-5 937		46 740	1	-52 676	-113
RÉSULTAT COURANT	215 511	3	537 247	7	-321 736	-60
+ Produits exceptionnels (1)	31 616		6 795		24 821	365
<i>Produits exceptionnels</i>	31 616		6 795		24 821	365
- Charges exceptionnelles (2)	103 005	1	9 003		94 002	
<i>Creances irrécouvrables</i>	7 524		8 614		-1 090	-13
<i>Charges exceptionnelles</i>	95 481	1	389		95 092	
- Impôt sur les bénéfices (IS)	30 228		140 476	2	-110 248	-78
<i>Impôts s/ benefices</i>	30 228		140 476	2	-110 248	-78
Total	-101 617	-1	-142 684	-2	41 067	-29
RÉSULTAT EXERCICE	113 894	2	394 563	5	-280 669	-71

(1) dont produits cessions éléments cédés

(2) dont valeurs comptables éléments cédés



La Mutuelle Catalane
Une mutuelle plus humaine

